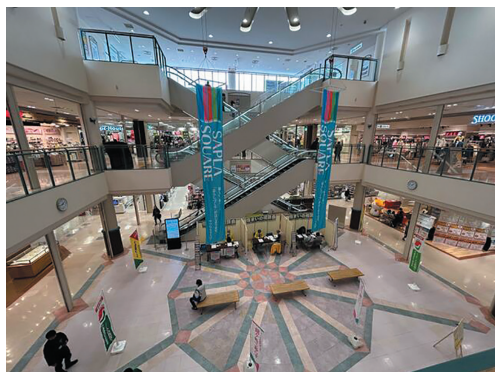


貸店舗(一部)

《サプラスクエア サプラ 1階122-C区画》

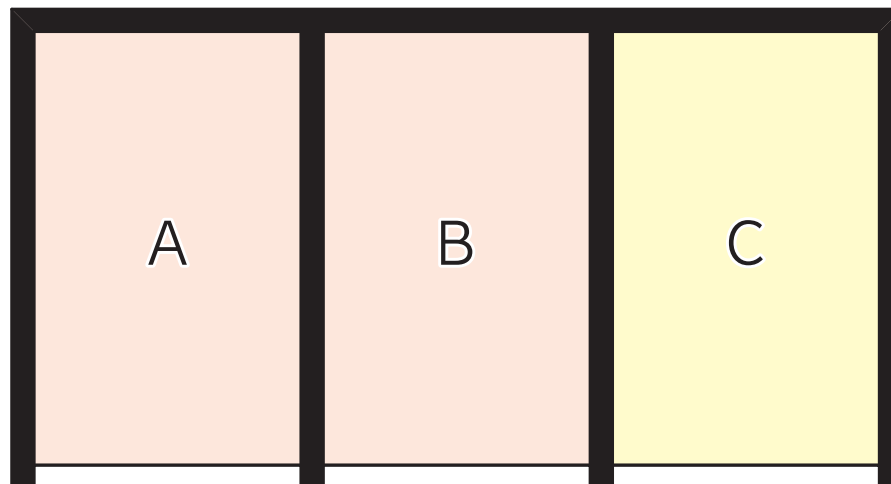
ACCESS

J R常磐線「龍ヶ崎市」駅 バス5分
「龍ヶ崎ニュータウン中央」停徒歩4分



龍ヶ崎市と共に地域生活拠点として、
買物だけでなく、すべてワンストップで
一つの街のように過ごせる滞在型の
地域密着SCです。

ACCESS MAP



賃料: **応相談**



【物件概要】

所在地／龍ヶ崎市小柴5丁目1-2
交通／J R常磐線「龍ヶ崎市」駅バス5分「龍ヶ崎ニュータウン中央」停歩4分
構造規模／鉄骨造、一部RC構造3階建/1階部分
使用部分面積／5.70㎡(1.72坪) 築年月／1999年3月
現況／空 引渡日／相談
適格請求書発行(インボイス)／可
来客者向け駐車場／700台

360度パノラマ画像



ご覧いただけます。



【賃貸条件】

敷金:12ヶ月
契約期間:6年(定期借家)※応相談
販売促進費:月間純売上×1%
テナント会費:10,000円/月
簡易端末使用料:1台11,000円/月
従業員用駐車場:1台4,400円/月
保険等加入:加入要
保証会社:利用可 初回保証料は月額賃料等(税込)の合計100%。
1年毎に月額賃料等(税込)の10%が保証料として必要です。
※その他、水光熱費、クレジット手数料、
ポイントカード費用等営業上発生する
費用がございます。
※諸条件についてはご相談可能です。
※契約に当たっては、連帯保証人または保証会社の
利用が必要となります。
※中途解約時には敷金の30%の違約金が
発生します。(保証会社利用時は賃料3ヶ月分)
※解約の申入れは6ヵ月前の事前予告が必要です。
* 図面と現況が異なる場合は現況を優先します。



東京都知事免許(7)第73471号
(公社)東京都宅地建物取引業協会会員

株式会社 新都市ライフホールディングス

〒163-1328 東京都新宿区西新宿六丁目5番1号
新宿アイランドタワー28階
TEL 03 (5323) 2007
FAX 03 (5323) 2004

不動産会社間専用図面

客付会社様へ
A D 100%
内見の際は事前にご連絡ください

■客付手数料負担の割合	100%	■借主	%
■客付手数料配分の割合	元付	■客付	100%
■取引態様:貸主			
■情報公開日:2024.5.24			

図面コード: 6000513A 06250150-3